

RANNALLA ITKIJÄ

suomalainen kansanruno

kansansävelmä

sov. Olavi Pesonen / JJM



Läk - sin mi - nä ke - sä - yö - nä käy - mään
Läk - sin mi - nä ke - sä - yö - nä käy - mään

Dm F A7 Dm Gm Dm A7 B♭ Dm Dm A7 Dm B♭ A7 G#dim A

7
sii - hen laak - so - on, kus - sa kuun - te - lin päi - vää. Kus - sa lin - tu - set lau - laa,
sii - hen laak - soon kus - sa päi - vää. Kus - sa lin - tu - set lau - laa,

Dm F A7 Dm E Gm Dm A7 Gm Dm G#dim Gm Dm B♭ A7

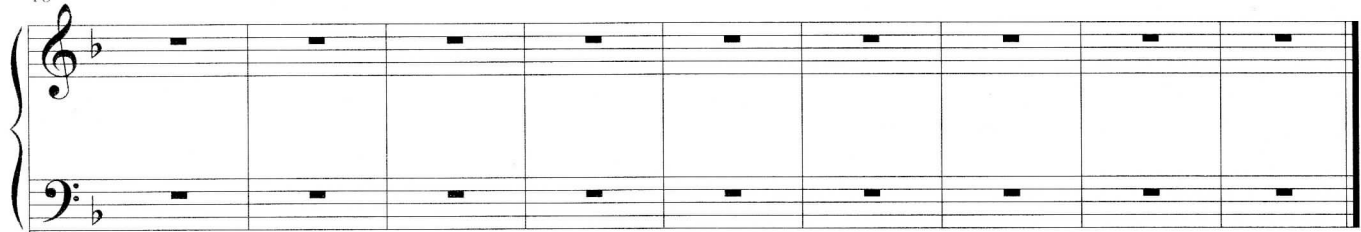
12
met - sä - ka - nat - kin ne pau - haa. Ja mun sy - dä - me - ni et - si le - po - a ja rau - haa.
met - sä - ka - nat - kin ne pau haa. Ja mun sy - dä - me - ni et - si rau - haa.

G#dim Gm F C A7 Dm F A7 Dm Gm Dm A7 B♭ Dm

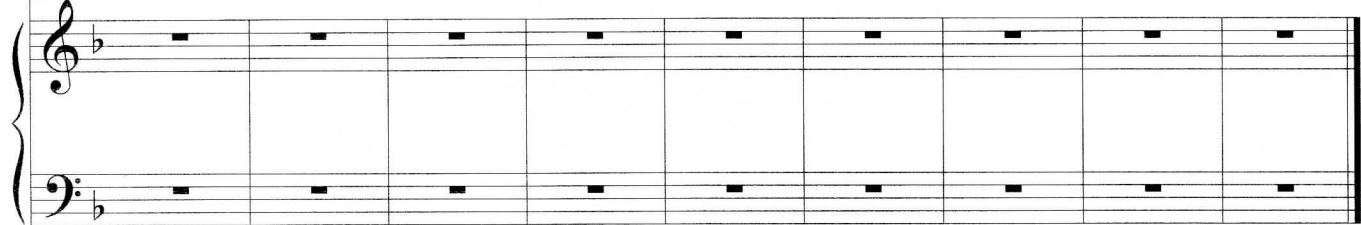
RANNALLA ITKIJÄ

2

18



18



Läksin minä kesäyönä käymään
Siihen laaksohon *kussa* kuuntelin päivää
Missä lintuset laulaa
metsäkanatkin ne pauhaa
Ja mun sydämeni *etsi* lepoa ja rauhaa

Katsoin minä alas vetten puoleen
näin rannalla *tytön* ihanan ja nuoren
joka istui ja itki
katsoi aaltoja pitkin
Ja hän oli niin surullinen *joka* hetki

Miksi itket sinä rannalla yksin?
Sinun silmistäs *vedet* vierivät nytkin
Mikä tuska ja vaiva
sinun sydäntäsi painaa?
Kun se ei anna sydänyölläkään rauhaa

Ja hän vastas: "sepä suru mua painaa"
kun ei koskaan *tule* takaisin se laiva
kussa kultani kulki
yli aaltojen julki
Minut jätti ja *surun* sydämeeni sulki

Ja hän katseli hetken aikaa vielä
näki kaukana *pilven* punertavan siellä
Pilvi ei ollut lainkaan
tunsi kultansa laivan
Ylistetty nyt *herra* maan sekä taivaan!