

RUUSU LAAKSOSSA

suomalainen kansanruno

kansansävelmä

sov. Olavi Pesonen / JJM

Yk - si

Yk - si
Ja hän

A7 Gm F Dm Bb F Gm A7 Dm

9

ruu - su on kas - va - nut laak - sos - sa jo - ka kau - niis - ti ku - kois - taa - . Yk - si kul - ki - ja

ruu - su on laak - sos - sa, jo - ka kau - niis - ti ku - kois - taa - . Yk - si kul - ki - ja
o - li - si poi - mi - nut ja sen pai - na - nut po - vel - leen - . Mut - ta

Dm Bb A7 Dm Gm F Dm F C Gm Bb A7 F A7

18

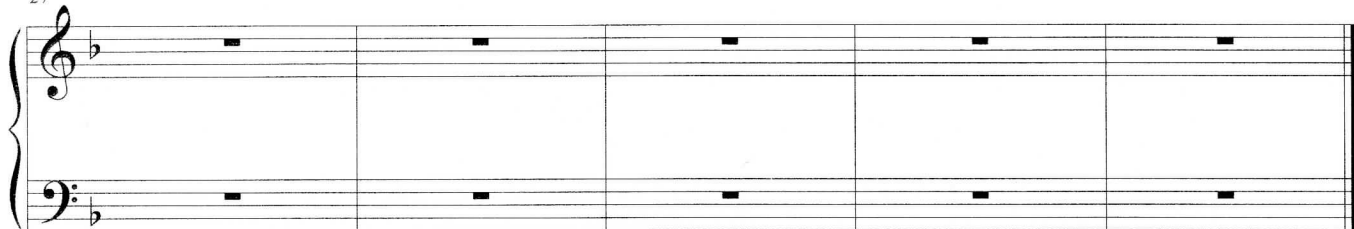
poi - ka on näh - nyt sen, ei - kä voi si - tä un - hoit - taa - . Yk - si 1. 2. **Fine**
taa. Ja hän leen.

poi - ka on näh - nyt sen, ei - kä voi si - tä un - hoit - taa - . Yk - si taa. Ja hän leen.

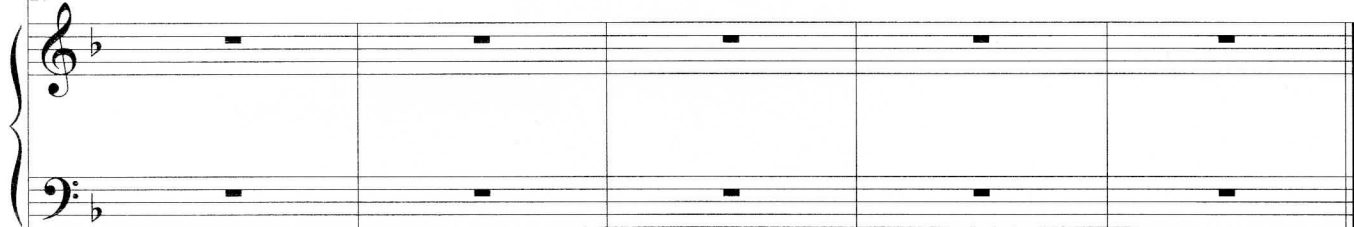
Gm Dm Bb F Gm A7 Dm F Dm A7 Dm

RUUSU LAAKSOSSA

2
27



27



Yksi ruusu on kasvanut laaksossa
 Jja se kauniisti kukoistaa.
 Yksi kulkijapoika on nähnyt sen,
 eikä voi sitä unhoittaa

Ja hän olisi kyllä sen poiminut
 ja sen painanut povelleen.
 Mutta köyhänä ei ole tohtinut,
 vaan on jättänyt paikoilleen .